

产品规格说明: (specifications)

电器特性: (Electrical characteristics)

1. 接触阻抗: (Contact Resistance)
最大值30毫欧: (30 milliohms MAX)
2. 耐压: (Dielectric Withstanding Voltage:)
500 伏特交流电 (500V AC AT Sea Level)
3. 绝缘阻抗: (Insulation Resistance:)
最小值1000兆欧姆 (1000 mega-ohms MIN)

材料: Material:

U1 94V-0 耐高温塑胶 LCP黑色

2. 端子: (Contact): C2680 C5191

3. 外壳: (Shell): C2680 SPCC-SD

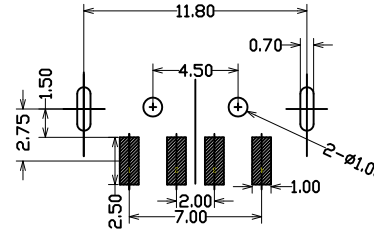
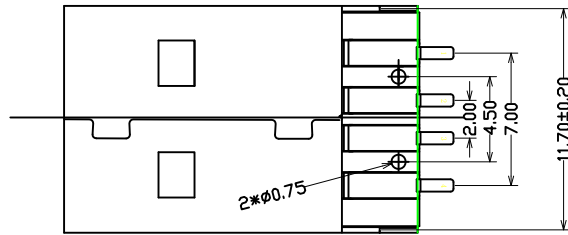
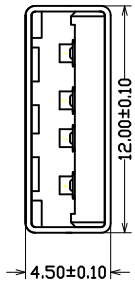
电镀: (Finish):

1. 端子: (Contact): Plated Gold in Mating Area:
Tin On Solder Talls

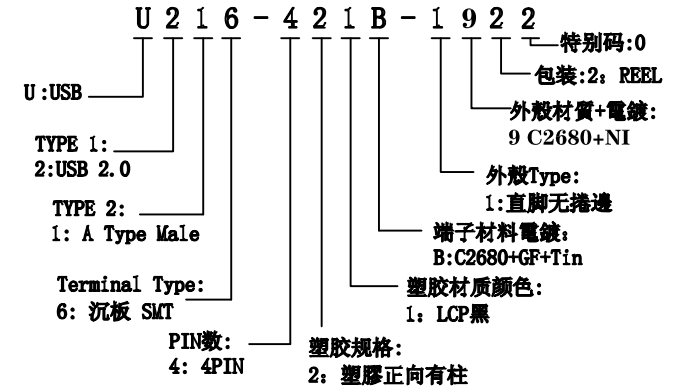
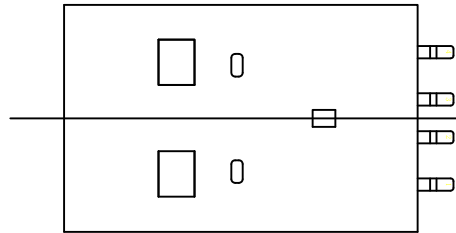
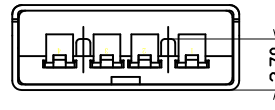
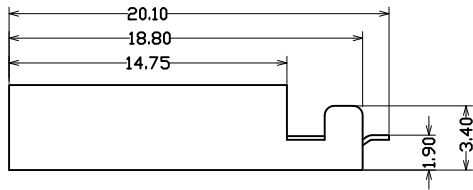
接触点镀金, 脚镀锡。

接触点镀金 1u' 3u' 5u' 15u' 30u' 脚镀锡。

2. 外壳: (Shell): Nickel Plating 镀亮镍



LAYOUT P.C.B



				TOLERAMCE UNLESS SPECIFIED		朝富科技股份有限公司 JOIN TEK CORPORATION CO., LTD.		
				LINEAR	ANGLE	SCALE SHEET VER.		
				.X ± 0.25	.X ± 2'	1/1 A0		
				.XX ± 0.20	.XX ± 1'	名稱: USB A M 沉板 SMT 直脚 带柱		
				.XXX ± 0.10	.XXX ± 0.5'	TITLE		
				日期	2020.11.26	料號: U216-421B-1922		
				審核	ZYM	PART NO.		
项次	品名/规格	使用量	备注	更改 REV.	股 變 內 容 MODIFICATION	修改 DRAWN	核准 APPROVED	製 圖 MING

由 Autodesk 教育版产品制作

由 Autodesk 教育版产品制作